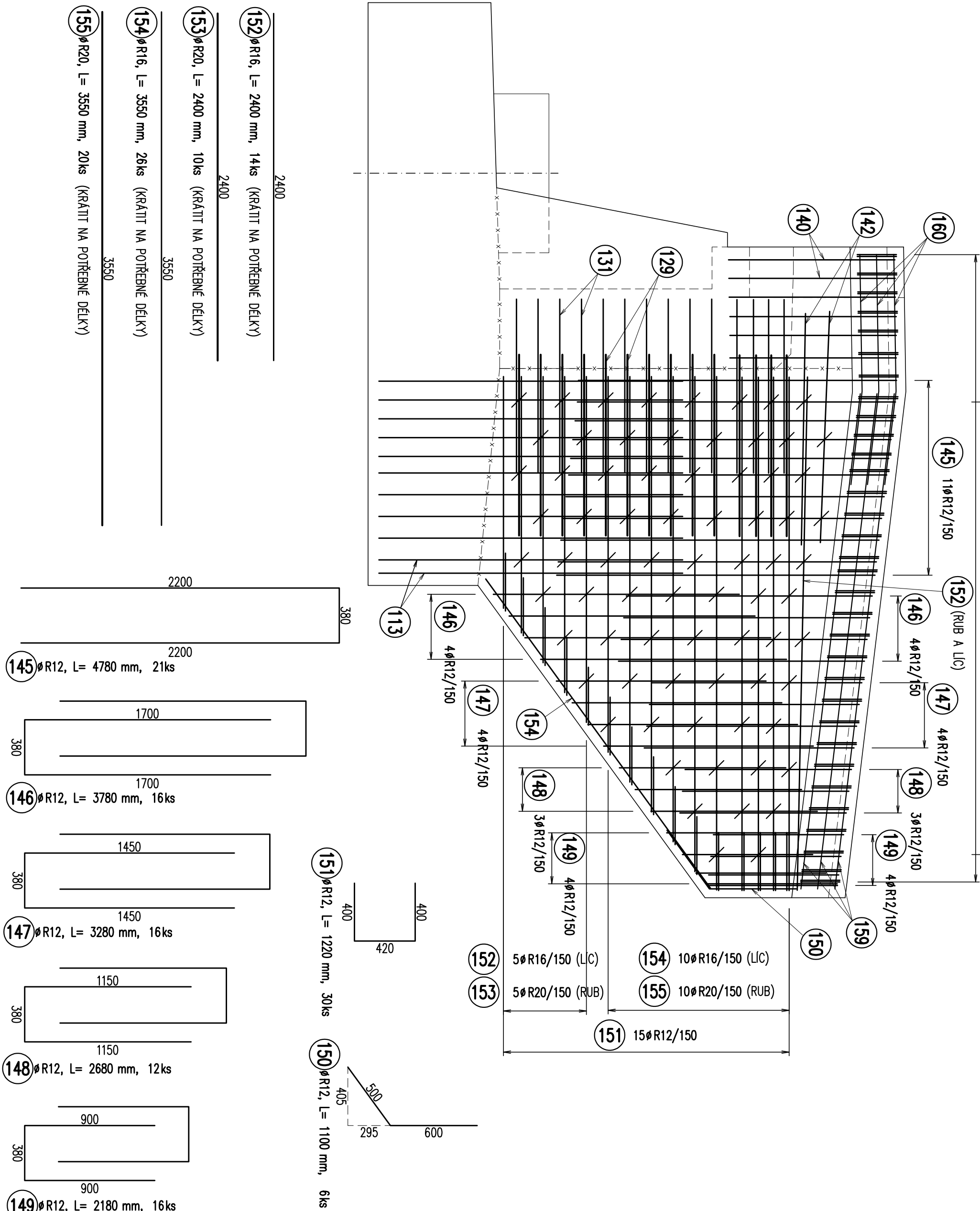
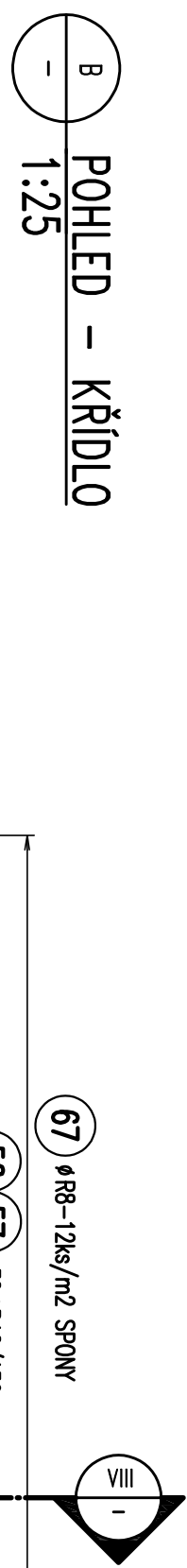


POL	C	m	m/s	DELTA	POČET	DELTA (m) -10 505 (R)			
						R8	R12	R16	R20
145	R12	4,76	21			100			
146	R12	3,76	16			80			
147	R12	3,28	16			32			
148	R12	2,66	12			32			
149	R12	2,16	16			35			
150	R12	1,10	6		7				
151	R12	1,22	30		37				
152	R16	2,40	14				34		
153	R20	2,40	10						
154	R16	3,55	26					92	
155	R20	3,55	20						71
167	R8	0,62	148						
CELKOVÁ DELTA						92	324	128	95
HMOTNOST m						0,395	0,888	1,578	2,466
HMOTNOST CELKEM						36	287	199	234
HMOTNOST CELKEM									766

VÝVAZ VÝZUZE - RMŠVY		10 505 (R)			
POL.	φ	DELKA	POČET	R10	R12
C.	mm	mm	ks		
156	R12	1,50	64		96
157	R12	1,56	32		50
158	R12	1,66	32		53
159	R10	3,45	32	110	
160	R10	1,60	15	24	
161	R10	1,70		29	
CELKOVÁ DELKA [m]					
			163		199
HMŮTNOST 1 m [kg]					
			0,617		0,888
HMŮTNOST CELKEM [kg]					
			101		176
HMŮTNOST CELKEM [kg]					
			277		

POLOŽKA	φ
Č.	mm
113	R16
129	R20
131	R12
140	R12
142	R16



VYTUŽE KŮTOVANÁ NA VNĚJŠÍ ROZMĚR DLE ČSN EN ISO 3766 (METODA A)

VÝPIS VYTUŽE

1000 200

○ R12, L = 1200 mm, 851s
CELKOVÝ POČET POKLOŽEK VE VÝKRESU

POPS ULOŽENÍ VYTUŽE
OSIVA ZKUMENÍ PRUTU

PRUT

POČET PRUTŮ V DANÉM ROZMĚRU

4#R12/200

NEJMENŠÍ VNITŘNÍ PŘEMĚRY ZAROVNĚNÍ VYTUŽE DLE ČSN EN 1992-1-1
PRO OHŘEV, HÁKY A SANKY:

d	=d ₈ mm	16 mm
D	4d	7d

Diagram illustrating the dimensions and specifications for a bent reinforcement bar (vytuž) according to ČSN EN ISO 3766 (Method A).

The diagram shows the bar bent into a U-shape. Key dimensions labeled include:

- VÝŠKA TRÁMNÍKU** (Height of the flange)
- d** (Bar diameter)
- D** (Flange width)
- DELKA** (Length)
- DELKA OHYBU** (Bending length)

Technical specifications and calculations are provided:

- POPS ULOŽENÍ VYTUŽE** (Description of the reinforcement layout)
- OSIVA ZKUMENÍ PRUTU** (Reinforcement bar inspection points)
- PRUT** (Reinforcement bar)
- POČET PRUTŮ V DANÉM ROZMĚRU** (Number of bars in the given dimension)
- 4#R12/200** (Reinforcement bar specification: 4 bars, R12, 200 mm spacing)

NEJMENŠÍ VNITŘNÍ PŘEMĚRY ZAROVNĚNÍ VYTUŽE DLE ČSN EN 1992-1-1 PRO OHŘEV, HÁKY A SANKY:

d	=d ₈ mm	16 mm
D	4d	7d

[illegible]